



IMPORTANT
Installation Instructions

IMPORTANTE
Instrucciones de Instalación

IMPORTANT
Instructions d'installation

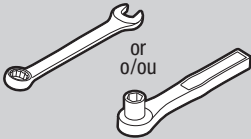
© 2019 1B5990080B

Tools Needed

Herramientas requeridas

Outils requis

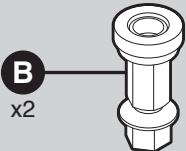
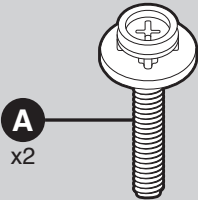
5/8" (15.9 mm)



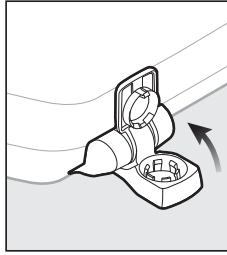
Hardware Kit Includes

El kit de instalación incluye

Le kit de matériel inclut



1

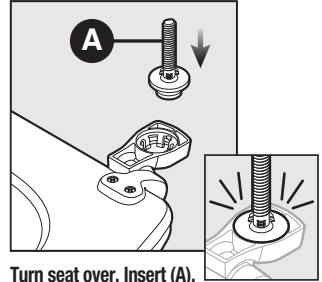


Flip up hinge caps.

Levante cubiertas de las bisagras.

Relever les capuchons de charnière.

2

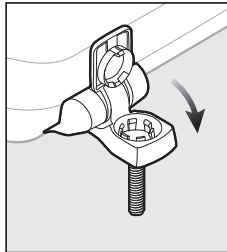


Turn seat over. Insert (A).

Gire el asiento. Inserte (A).

Retourner le siège. Insérer (A).

3

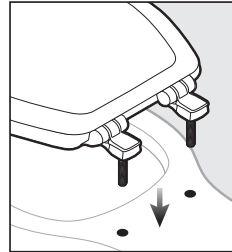


Push down hinge caps.

Presione cubiertas de la bisagras.

Presser les capuchons de charnière.

4

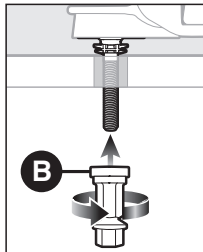


Place seat on bowl.

Colocar el asiento en el sanitario.

Placer le siège sur la cuvette.

5

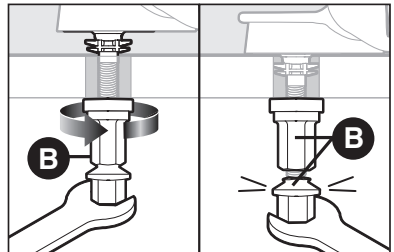


Finger tighten (B) to the under side of the bowl.

Aprieta con los dedos (B) en el lado inferior de la taza.

Serrer à la main (B) au-dessous de la cuvette.

6



Holding seat centered on bowl, tighten (B) until bottom portions snap off.

Sosteniendo el asiento centrado en la taza, apriete (B) hasta que las partes inferiores se desprendan.

En maintenant le siège centré sur la cuvette, serrer (B) jusqu'à ce que les portions inférieures cassent.

Clean only with a mild soap using a soft, damp cloth and towel dry.

Limpie solo con detergente suave usando un trapo húmedo, y seque con una toalla.

Nettoyer uniquement avec un savon doux et un chiffon doux et humide, et sécher à l'aide d'une serviette.